

L'ANIMATION DE LA VIE ÉTUDIANTE

Le vivre-ensemble
Le bien-être des étudiants
Penser l'avenir

arte
CAMPUS

1/ Le vivre-ensemble

Des **collections**
éditorialisées
pour vous



Violences sexuelles : paroles de victimes



Handicap et inclusion



Identités et genres :
reconnaissance et tolérance



Education à l'antiracisme

Des **programmes**
de tous types
de **formats**



H24 , 24 heures dans la vie d'une femme – 4 min



Handicapés, haut et fort
– 4 min



Coming out
– 68 min



Ouvrir la voix
– 129 min

**Exemple d'atelier organisé par l'administration
en partenariat avec l'association *égalité hommes-
femmes* de l'école**

A partir de la série documentaire « H24 »

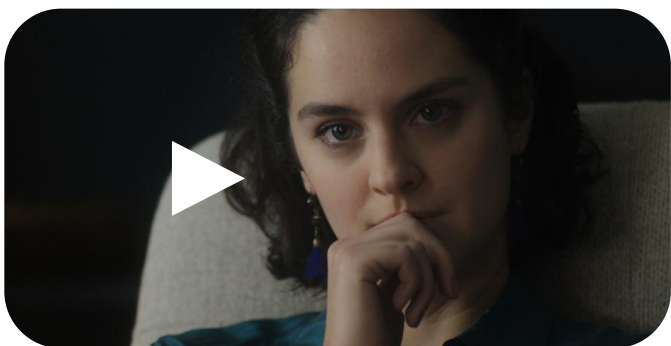
La vidéo

Inspirée de 25 faits réels, cette série écrite par 24 autrices de renommée internationale, rend visible ce que les femmes vivent au quotidien, de l'incident le plus banal au drame le plus terrible. Une série manifeste féministe originale pour combattre toutes les violences faites aux femmes.

Le déroulé

Séminaire de rentrée / Journée internationale des droits des femmes

1. 25 groupes, 25 épisodes
2. Diffusion de l'épisode
3. Restitution (sketch, dialogue, slam, récit...) devant les autres



arte **H24**

24 heures dans la vie d'une femme

Exemple d'atelier organisé par le BDE avant le départ en WE d'intégration

A partir d'un épisode de « Tu mourras moins bête »

La vidéo

Vidéo courte et humoristique, qui aborde les effets secondaires de l'alcool et les risques qui y sont associés sur la santé de celui qui boit et sur son entourage. Le tout sous un angle scientifique.

Déroulé

1. Réunir tous les étudiants en amphi avant le départ en weekend d'intégration
2. Diffuser la vidéo en introduction
3. Parler des actions concrètes qui seront instaurées pendant le weekend



2/ Le bien-être des étudiants

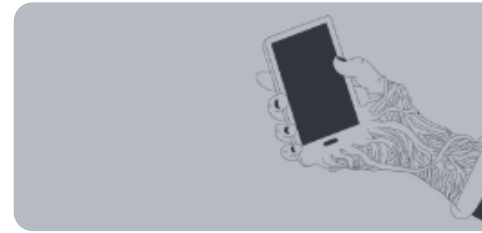
Des **collections**
éditorialisées
pour vous



Les études, c'est la santé ?



Contraception : liberté et égalité
sexuelle ?



Addictions : les comprendre pour
mieux les soigner ?



Les troubles de l'alimentation :
de l'anorexie à la boulimie

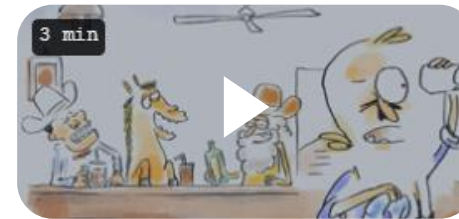
Des **programmes**
de tous types
de **formats**



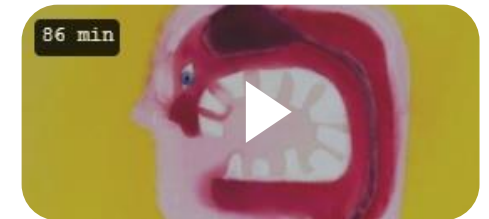
Dormir à tout prix
– 84 min



Simone Veil, la loi d'une femme
– 52 min



*Tu mourras moins bête - L'alcool,
c'est bon mais pas pour la santé*
– 3 min



Chère anorexie
– 86 min

Exemple d'atelier organisé par l'administration Autour du sujet des addictions et du bien-être des étudiants

*A partir du documentaire « Génération écrans, génération
malade? »*

La vidéo

Omniprésents dans le quotidien, les écrans représentent un défi inédit pour le cerveau, surtout chez les enfants et les adolescents. Faut-il en avoir peur ? Tour d'horizon des dernières découvertes scientifiques en la matière.

Déroulé

Temps de sensibilisation aux addictions organisé par l'administration

Montrer des extraits du documentaire pour aborder de manière scientifique les effets que peuvent avoir les écrans sur les jeunes.



GÉNÉRATION ÉCRANS

GÉNÉRATION MALADE ?



3/ Penser l'avenir

Des **collections**
éditorialisées
pour vous



Transition écologique et
développement durable



Economie sociale et solidaire

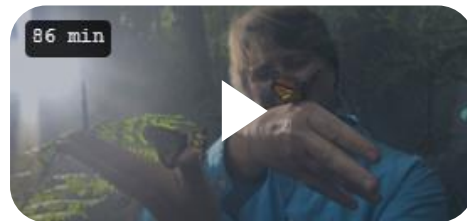


Technologies et société

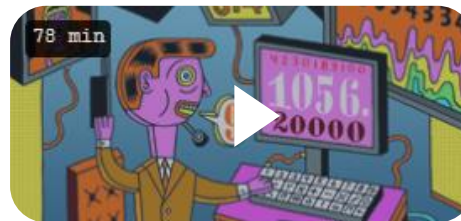


L'idée de progrès

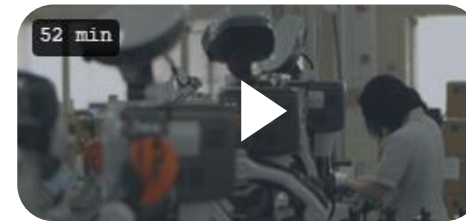
Des **programmes**
de tous types
de **formats**



Et si le monde tournait rond
– 86 min



*Déchiffrage - La croissance à tout
prix* – 78 min



*L'intelligence artificielle va-t-elle
nous dépasser ?* – 52 min



Ecotopies : réinventer les villes
– 3 min

Ciné-débat organisé par les associations de développement durable et de Cinéma

A partir du documentaire « Et si le monde tournait rond »

La vidéo

Tour d'horizon d'alternatives concrètes au gaspillage mortifère des ressources de la planète dans les domaines les plus énergivores et polluants : l'alimentation, le logement ou encore la mode.

Le déroulé

Organisation d'une soirée ciné / débat dans l'école.

1. Projection du film dans un amphi
2. À la fin du film, discussion entre les étudiants



ET SI LE MONDE TOURNAIT ROND ?

